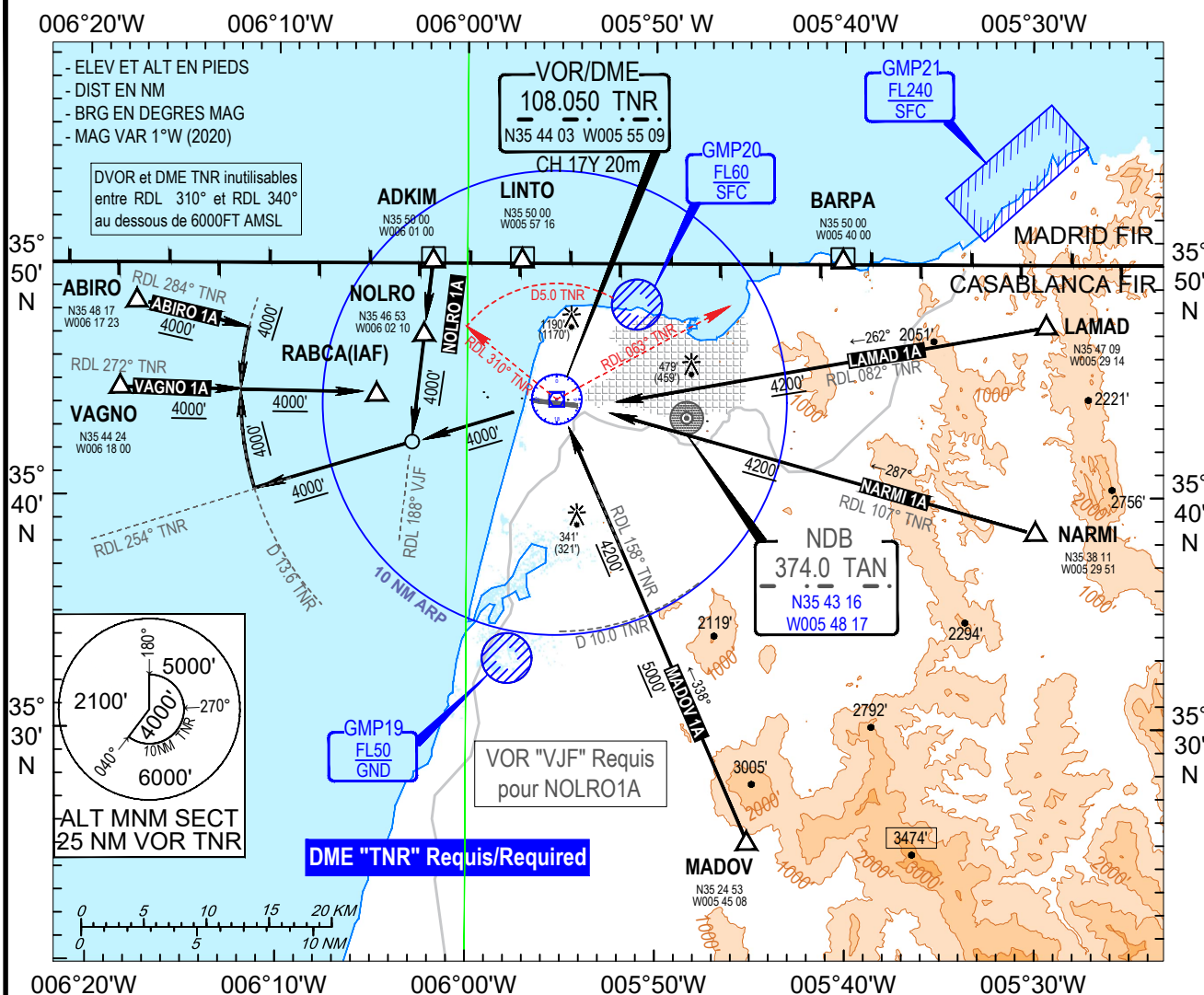


**CARTE D'ARRIVEES
NORMALISEES AUX
INSTRUMENTS (STAR)
- OACI -**

ALT. D'AERODROME : 69 ft

LES HAUTEURS SONT
DETERMINEES PAR RAPPORT AU
THR RWY 10 ALT : 20 ft

TA : 4200 ft

APP : 121.200
TWR : 119.500**Tanger Ibn Batouta (GMTT)
STAR CONV RWY 10****ARRIVEES RWY 10****STAR LAMAD 1A**

Route de provenance. LAMAD et RDL 082 TNR jusqu'à VOR/TNR, puis suivre RDL 254 TNR jusqu'à D11.6 TNR, virer à droite pour suivre Arc DME13.6 TNR pour intercepter et suivre RDL 272 TNR jusqu'à RABCA(IAF).

STAR NARMI 1A

Route de provenance. NARMI et RDL 107 TNR jusqu'à verticale VOR/TNR, puis suivre RDL 254 TNR jusqu'à D11.6 TNR, virer à droite pour suivre Arc DME13.6 TNR pour intercepter et suivre RDL 272 TNR jusqu'à RABCA(IAF).

STAR MADOV 1A

Route de provenance. MADOV et RDL 158 TNR jusqu'à verticale VOR/TNR, puis suivre RDL 254 TNR jusqu'à D11.6 TNR, virer à droite pour suivre Arc DME13.6 TNR pour intercepter et suivre RDL 272 TNR jusqu'à RABCA(IAF).

STAR NOLRO 1A (VOR VJF requis)

Route de provenance. NOLRO et suivre RDL 188 VJF, puis suivre RDL 254 TNR jusqu'à D11.6 TNR, virer à droite pour suivre Arc DME13.6 TNR pour intercepter et suivre RDL 272 TNR jusqu'à RABCA(IAF).

STAR VAGNO 1A

Route de provenance. VAGNO et RDL 272 TNR jusqu'à RABCA(IAF).

STAR ABIRO 1A

Route de provenance. ABIRO et RDL 284 TNR jusqu'à 15.6 NM DME TNR. Virer à droite pour suivre Arc DME13.6 TNR pour intercepter et suivre RDL 272 TNR jusqu'à RABCA(IAF).

Modification : Correction coordonnees TAN NDB.